

タッチコネクター FUJI

TOUCH CONNECTOR FUJI



Main Features

- Compatible with many kinds of tubing.
- One-touch connection and disconnection without tools.
- The connection part for screw and main-body rotate.
- Color indicator for easy discrimination. (Option) ●High flow rate.
- Compact design. ●Male threads are pre taped with Sealant.
- The tubing is held by the spring torque of "ACTIVE" edge. This patented edge will not damage the surface of the tubing. Also this edge rotates smoothly. "ACTIVE" edge is radically different from other one touch fittings. Most of one touch fittings have a passive edge designed to achieve peak holding torque only when tubing is pressurized. "ACTIVE" edge always hold the tube actively.
- Nipple can be installed with a hexagon wrench. (Except 4-M5M and 6-M5M)

特長

- 選べるボディー、オール金属タイプと樹脂ボディータイプ
オール金属タイプはハードな環境下で威力抜群
樹脂ボディータイプ軽量
- 別売の表示リング装着可能
表示リング装着により、装置間の配管識別が容易
- 回転ロックリングタイプ
チューブの回し(回転)切れを防止
- ネジ部シール加工(Rネジ)
ネジ部シール加工が施されているため、そのまま配管可能
- ネジ上部の自在性
エルボ、プランチティ等のボディーとネジ部は、回転可能
*ロータリータイプではございません。

特長

- 接头材質有全金属和树脂可选。
- 安装，除去气压管不需任何工具。
- 螺纹上部主体可自由转动。
- 可以安装不同色环。
- 便于况别。
- 大流量设计
- 螺纹部涂装加工。
- 气压管固定环可自由转动。
- 内六角扳手固定功能(不包括4-M5M,6-M5M)。

仕様

使用流体	圧縮空気	真空
使用温度範囲	-5~60℃	-5~60℃
最高使用圧力	1MPa	-100kPa
適用チューブ	TE、TP、MTP(ポリウレタンチューブ)、 TN(ナイロンチューブ)	

*上記の圧力数値は常温時(20℃)に測定したものです。
*凍結無き事。

Specifications

Media	Compressed Air	Vacuum
Working Temperature Range	-5~60℃(23-140°F)	-5~60℃(23-140°F)
Max. Working Pressure	1MPa	-100kPa
Tube used	TE, TP, MTP (Polyurethane tube), TN (Nylon tube)	

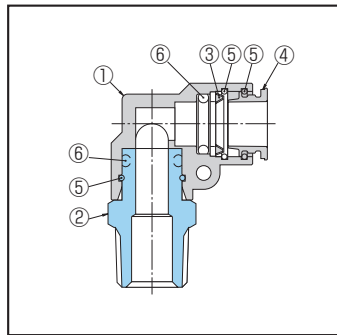
* The value at a temperature of 20℃(68°F)

規格

使用流体	圧縮空気	真空
使用温度範囲	-5~60℃	-5~60℃
最高使用圧力	1MPa	-100kPa
適用管	TE、TP、MTP(聚氨脂管)、TN(尼龙管)	

*上述数値は以常温時(20℃)測定的。

主要部品材質 / Materials / 材質



Part NO.	部品名	材質
①	本体金属部 ニップルタイプ その他 樹脂部	C3604(黄銅) 亜鉛合金(黄銅メッキ) ポリアセタール
②	メイルアダプター	C3604(黄銅)
③	ロックリング	リン青銅
④	リリースリング	亜鉛合金(ニッケルメッキ黒色)
⑤	ストッピング	SUS(ステンレス)
⑥	Oリング	NBR(ニトリルゴム)

Part NO.	Part Name	Materials
①	Main Body Metal Part Nipple Type Other type Plastic Part	Brass Brass Plated Zine Die-casting Polyacetal
②	Male Adaptor	Brass
③	Lock Ring	Phosphor Bronze
④	Release Ring	Zine Die-casting
⑤	Stop Ring	Stainless
⑥	O-ring	NBR

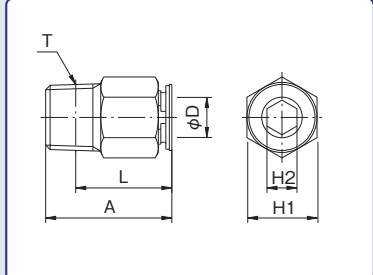
部件事	部件事名	材質
①	本体金属部 加油器 其它 树脂部	黄銅 鋅合金 聚甲醛
②	邮件适配器	黄銅
③	密封圈	磷青銅
④	松放圈	鋅合金
⑤	止动环	SUS(不銹鋼)
⑥	O型环	NBR(丁腈橡胶)

安全上のご注意
ご使用前にP1~P33をご確認ください。

タッチコネクター FUJI

TOUCH CONNECTOR FUJI

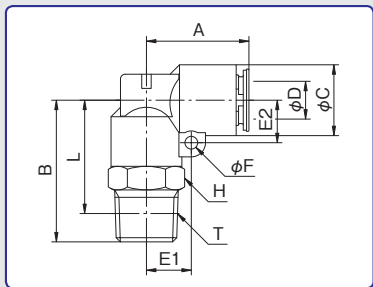
メイルコネクター [金属] MALE CONNECTOR [METAL BODY]



型式 Model	A	適用 チューブ 外径 Tube O. D. φD	二面幅 Spanner Flats		L	ねじサイズ Thread T	チューブ 挿入寸法 Tube Insertion Depth	重量 Weight (g)
			H1	H2				
4-M5MS	20.0	4	φ9.8	2.0	16.5	M5×0.8	15.0	5.5
6-M5MS	21.3	6	φ11.8	2.0	17.8	M5×0.8	16.3	7.0
4-M5M	20.0	4	10.0	φ2.0	16.5	M5×0.8	15.0	7.0
4-01M	17.1	4	10.0	3.0	13.1	R1/8	15.0	6.5
4-02M	18.6	4	14.0	3.0	12.6	R1/4	15.0	15.0
6-M5M	21.3	6	12.0	φ2.0	17.8	M5×0.8	16.3	8.5
6-01M	21.2	6	12.0	4.0	17.2	R1/8	16.3	9.0
6-02M	19.7	6	14.0	4.0	13.7	R1/4	16.3	13.5
6-03M	20.7	6	17.0	4.0	14.3	R3/8	16.3	26.0
8-01M	26.7	8	14.0	5.0	22.7	R1/8	17.0	15.5
8-02M	25.2	8	14.0	6.0	19.2	R1/4	17.0	16.5
8-03M	20.7	8	17.0	6.0	14.3	R3/8	17.0	22.5
10-01M	27.8	10	17.0	5.0	23.8	R1/8	17.8	22.0
10-02M	29.1	10	17.0	6.0	23.1	R1/4	17.8	26.5
10-03M	27.1	10	17.0	8.0	20.7	R3/8	17.8	27.5
10-04M	24.1	10	21.0	8.0	16.1	R1/2	17.8	41.5
12-02M	32.1	12	19.0	7.0	26.1	R1/4	19.4	33.0
12-03M	28.1	12	19.0	9.0	21.7	R3/8	19.4	28.5
12-04M	26.1	12	21.0	9.0	18.1	R1/2	19.4	40.0

※4-M5Mと6-M5Mは六角穴ではございません。

メイルエルボ [金属] MALE ELBOW [METAL BODY]



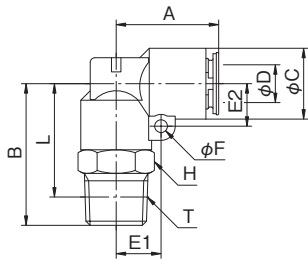
型式 Model	A	B	φC	適用 チューブ 外径 Tube O. D. φD	E1	E2	φF	二面幅 Spanner Flats H	L	ねじサイズ Thread T	チューブ 挿入寸法 Tube Insertion Depth	重量 Weight (g)
4-01ML	17.7	25.0	11.0	4	7.1	6.5	2.7	10.0	21.0	R1/8	15.0	21.0
4-02ML	17.7	28.0	11.0	4	7.1	6.5	2.7	14.0	22.0	R1/4	15.0	26.0
6-M5ML	19.5	23.0	13.0	6	8.3	7.5	2.7	12.0	19.5	M5×0.8	16.3	24.0
6-01ML	19.5	26.0	13.0	6	8.3	7.5	2.7	12.0	22.0	R1/8	16.3	28.5
6-02ML	19.5	29.0	13.0	6	8.3	7.5	2.7	14.0	23.0	R1/4	16.3	31.5
6-03ML	19.5	30.0	13.0	6	8.3	7.5	2.7	17.0	23.6	R3/8	16.3	38.5
8-01ML	21.2	27.0	15.0	8	9.5	9.0	2.7	14.0	23.0	R1/8	17.0	36.0
8-02ML	21.2	30.0	15.0	8	9.5	9.0	2.7	14.0	24.0	R1/4	17.0	40.0
8-03ML	21.2	31.0	15.0	8	9.5	9.0	2.7	17.0	24.6	R3/8	17.0	44.0
10-01ML	23.0	28.0	17.0	10	10.5	10.0	2.7	17.0	24.0	R1/8	17.8	42.0
10-02ML	23.0	31.0	17.0	10	10.5	10.0	2.7	17.0	25.0	R1/4	17.8	45.5
10-03ML	23.0	32.0	17.0	10	10.5	10.0	2.7	17.0	25.6	R3/8	17.8	49.0
10-04ML	23.0	36.0	17.0	10	10.5	10.0	2.7	21.0	28.0	R1/2	17.8	66.0
12-02ML	25.6	34.5	19.0	12	11.5	11.0	2.7	19.0	28.5	R1/4	19.4	60.5
12-03ML	25.6	35.5	19.0	12	11.5	11.0	2.7	19.0	29.1	R3/8	19.4	65.0
12-04ML	25.6	38.5	19.0	12	11.5	11.0	2.7	21.0	30.5	R1/2	19.4	77.5

タッチコネクター FUJI

TOUCH CONNECTOR FUJI

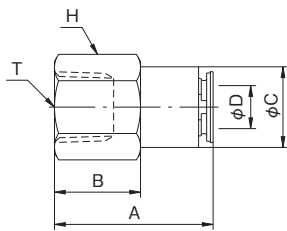


メイルエルボ [樹脂] MALE ELBOW [RESIN BODY]



型式 Model	A	B	φC	適用 チューブ 外径 Tube O. D. φD	E1	E2	φF	二面幅 Spanner Flats H	L	ねじサイズ Thread T	チューブ 挿入寸法 Tube Insertion Depth	重量 Weight (g)
4R-M5ML	17.7	21.0	11.0	4	7.1	6.5	2.7	10.0	17.5	M5×0.8	15.0	10.0
4R-01ML	17.7	25.0	11.0	4	7.1	6.5	2.7	10.0	21.0	R1/8	15.0	14.0
4R-02ML	17.7	28.0	11.0	4	7.1	6.5	2.7	14.0	22.0	R1/4	15.0	19.0
6R-M5ML	19.5	23.0	13.0	6	8.3	7.5	2.7	12.0	19.5	M5×0.8	16.3	13.0
6R-01ML	19.5	26.0	13.0	6	8.3	7.5	2.7	12.0	22.0	R1/8	16.3	17.5
6R-02ML	19.5	29.0	13.0	6	8.3	7.5	2.7	14.0	23.0	R1/4	16.3	20.5
6R-03ML	19.5	30.0	13.0	6	8.3	7.5	2.7	17.0	23.6	R3/8	16.3	27.5
8R-01ML	21.7	27.0	15.0	8	9.5	9.0	2.7	14.0	23.0	R1/8	17.5	22.5
8R-02ML	21.7	30.0	15.0	8	9.5	9.0	2.7	14.0	24.0	R1/4	17.5	26.5
8R-03ML	21.7	31.0	15.0	8	9.5	9.0	2.7	17.0	24.6	R3/8	17.5	31.0
10R-01ML	23.5	28.0	17.0	10	10.5	10.0	2.7	17.0	24.0	R1/8	18.3	26.0
10R-02ML	23.5	31.0	17.0	10	10.5	10.0	2.7	17.0	25.0	R1/4	18.3	29.5
10R-03ML	23.5	32.0	17.0	10	10.5	10.0	2.7	17.0	25.6	R3/8	18.3	33.5
10R-04ML	23.5	36.0	17.0	10	10.5	10.0	2.7	21.0	28.0	R1/2	18.3	50.0
12R-02ML	25.6	34.5	20.0	12	12.0	11.5	4.0	19.0	28.5	R1/4	19.4	42.0
12R-03ML	25.6	35.5	20.0	12	12.0	11.5	4.0	19.0	29.1	R3/8	19.4	46.0
12R-04ML	25.6	38.5	20.0	12	12.0	11.5	4.0	21.0	30.5	R1/2	19.4	58.0

フィメイルコネクター [金属] FEMALE CONNECTOR [METAL BODY]

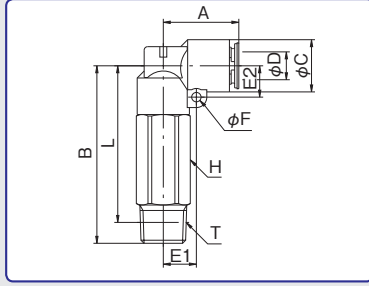


型式 Model	A	B	φC	適用 チューブ 外径 Tube O. D. φD	二面幅 Spanner Flats H	ねじサイズ Thread T	チューブ 挿入寸法 Tube Insertion Depth	重量 Weight (g)
4-01F	24.5	13.0	11.0	4	12.0	Rc1/8	15.0	13.5
4-02F	27.5	15.0	11.0	4	17.0	Rc1/4	15.0	26.0
6-01F	25.8	14.0	13.0	6	14.0	Rc1/8	16.3	20.0
6-02F	28.8	16.0	13.0	6	17.0	Rc1/4	16.3	29.0
6-03F	29.8	16.0	13.0	6	21.0	Rc3/8	16.3	39.5
8-01F	26.5	14.0	15.0	8	17.0	Rc1/8	17.0	30.5
8-02F	29.5	16.0	15.0	8	17.0	Rc1/4	17.0	30.0
8-03F	30.5	17.0	15.0	8	21.0	Rc3/8	17.0	42.5
10-02F	30.3	16.0	17.0	10	17.0	Rc1/4	17.8	30.5
10-03F	31.3	17.0	17.0	10	21.0	Rc3/8	17.8	43.0
10-04F	34.3	19.0	17.0	10	24.0	Rc1/2	17.8	53.0
12-02F	31.9	17.0	19.0	12	19.0	Rc1/4	19.4	40.0
12-03F	32.9	18.0	19.0	12	21.0	Rc3/8	19.4	45.5
12-04F	35.9	19.5	19.0	12	24.0	Rc1/2	19.4	56.5

タッチコネクター FUJI

TOUCH CONNECTOR FUJI

ロングメイルエルボ [金属] LONG MALE ELBOW [METAL BODY]



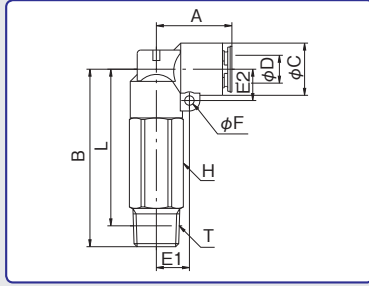
型式 Model	A	B	ϕC	適用 チューブ 外径 Tube O. D. ϕD	E1	E2	ϕF	二面幅 Spanner Flats H	L	ねじサイズ Thread T	チューブ 挿入寸法 Tube Insertion Depth	重量 Weight (g)
4-01M2L	17.7	42.0	11.0	4	7.1	6.5	2.7	10.0	38.0	R1/8	15.0	34.5
4-02M2L	17.7	45.0	11.0	4	7.1	6.5	2.7	14.0	39.0	R1/4	15.0	44.0
6-01M2L	19.5	45.0	13.0	6	8.3	7.5	2.7	12.0	41.0	R1/8	16.3	42.5
6-02M2L	19.5	48.0	13.0	6	8.3	7.5	2.7	14.0	42.0	R1/4	16.3	51.5
8-01M2L	21.2	48.0	15.0	8	9.5	9.0	2.7	14.0	44.0	R1/8	17.0	57.0
8-02M2L	21.2	51.0	15.0	8	9.5	9.0	2.7	14.0	45.0	R1/4	17.0	58.0
8-03M2L	21.2	52.0	15.0	8	9.5	9.0	2.7	17.0	45.6	R3/8	17.0	74.0
10-02M2L	23.0	54.0	17.0	10	10.5	10.0	2.7	17.0	48.0	R1/4	17.8	85.0
10-03M2L	23.0	55.0	17.0	10	10.5	10.0	2.7	17.0	48.6	R3/8	17.8	82.5
10-04M2L	23.0	59.0	17.0	10	10.5	10.0	2.7	21.0	51.0	R1/2	17.8	113.0
12-02M2L	25.6	58.5	19.0	12	11.5	11.0	2.7	19.0	52.5	R1/4	19.4	109.5
12-03M2L	25.6	59.5	19.0	12	11.5	11.0	2.7	19.0	53.1	R3/8	19.4	110.5
12-04M2L	25.6	64.5	19.0	12	11.5	11.0	2.7	21.0	56.5	R1/2	19.4	130.5

Section A

Section B

Section C

ロングメイルエルボ [樹脂] LONG MALE ELBOW [RESIN BODY]



型式 Model	A	B	ϕC	適用 チューブ 外径 Tube O. D. ϕD	E1	E2	ϕF	二面幅 Spanner Flats H	L	ねじサイズ Thread T	チューブ 挿入寸法 Tube Insertion Depth	重量 Weight (g)
4R-01M2L	17.7	42.0	11.0	4	7.1	6.5	2.7	10.0	38.0	R1/8	15.0	28.0
4R-02M2L	17.7	45.0	11.0	4	7.1	6.5	2.7	14.0	39.0	R1/4	15.0	37.0
6R-01M2L	19.5	45.0	13.0	6	8.3	7.5	2.7	12.0	41.0	R1/8	16.3	32.0
6R-02M2L	19.5	48.0	13.0	6	8.3	7.5	2.7	14.0	42.0	R1/4	16.3	40.5
8R-01M2L	21.7	48.0	15.0	8	9.5	9.0	2.7	14.0	44.0	R1/8	17.5	43.5
8R-02M2L	21.7	51.0	15.0	8	9.5	9.0	2.7	14.0	45.0	R1/4	17.5	44.5
8R-03M2L	21.7	52.0	15.0	8	9.5	9.0	2.7	17.0	45.6	R3/8	17.5	60.5
10R-02M2L	23.5	54.0	17.0	10	10.5	10.0	2.7	17.0	48.0	R1/4	18.3	68.0
10R-03M2L	23.5	55.0	17.0	10	10.5	10.0	2.7	17.0	48.6	R3/8	18.3	66.0
10R-04M2L	23.5	59.0	17.0	10	10.5	10.0	2.7	21.0	51.0	R1/2	18.3	96.5
12R-02M2L	25.6	58.5	20.0	12	12.0	11.5	4.0	19.0	52.5	R1/4	19.4	90.0
12R-03M2L	25.6	59.5	20.0	12	12.0	11.5	4.0	19.0	53.1	R3/8	19.4	91.5
12R-04M2L	25.6	64.5	20.0	12	12.0	11.5	4.0	21.0	56.5	R1/2	19.4	111.0

Section D

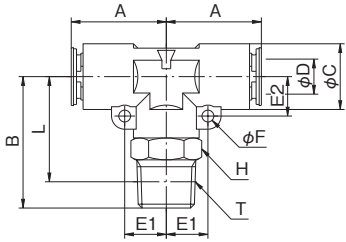
Section E

Section F

タッチコネクター FUJI

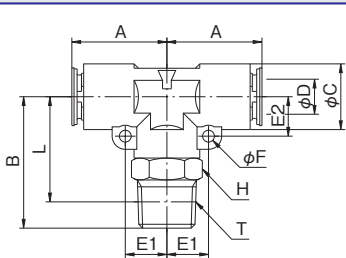
TOUCH CONNECTOR FUJI

メイルブランチティ【金属】 MALE BRANCH TEE [METAL BODY]



型式 Model	A	B	φC	適用 チューブ 外径 Tube O. D. φD	E1	E2	φF	二面幅 Spanner Flats H	L	ねじサイズ Thread T	チューブ 挿入寸法 Tube Insertion Depth	重量 Weight (g)
4-M5MT	17.7	21.0	11.0	4	7.1	6.5	2.7	10.0	17.5	M5×0.8	15.0	23.0
4-01MT	17.7	25.0	11.0	4	7.1	6.5	2.7	10.0	21.0	R1/8	15.0	27.0
4-02MT	17.7	28.0	11.0	4	7.1	6.5	2.7	14.0	22.0	R1/4	15.0	31.5
6-M5MT	19.5	23.0	13.0	6	8.3	7.5	2.7	12.0	19.5	M5×0.8	16.3	30.0
6-01MT	19.5	26.0	13.0	6	8.3	7.5	2.7	12.0	22.0	R1/8	16.3	34.5
6-02MT	19.5	29.0	13.0	6	8.3	7.5	2.7	14.0	23.0	R1/4	16.3	37.5
6-03MT	19.5	30.0	13.0	6	8.3	7.5	2.7	17.0	23.6	R3/8	16.3	45.5
8-01MT	21.2	27.0	15.0	8	9.5	9.0	2.7	14.0	23.0	R1/8	17.0	45.5
8-02MT	21.2	30.0	15.0	8	9.5	9.0	2.7	14.0	24.0	R1/4	17.0	49.5
8-03MT	21.2	31.0	15.0	8	9.5	9.0	2.7	17.0	24.6	R3/8	17.0	53.0
10-01MT	23.0	28.0	17.0	10	10.5	10.0	2.7	17.0	24.0	R1/8	17.8	55.0
10-02MT	23.0	31.0	17.0	10	10.5	10.0	2.7	17.0	25.0	R1/4	17.8	58.5
10-03MT	23.0	32.0	17.0	10	10.5	10.0	2.7	17.0	25.6	R3/8	17.8	62.5
10-04MT	23.0	36.0	17.0	10	10.5	10.0	2.7	21.0	28.0	R1/2	17.8	79.5
12-02MT	25.6	34.5	19.0	12	11.5	11.0	2.7	19.0	28.5	R1/4	19.4	77.5
12-03MT	25.6	35.5	19.0	12	11.5	11.0	2.7	19.0	29.1	R3/8	19.4	80.5
12-04MT	25.6	38.5	19.0	12	11.5	11.0	2.7	21.0	30.5	R1/2	19.4	93.0

メイルブランチティ【樹脂】 MALE BRANCH TEE [RESIN BODY]

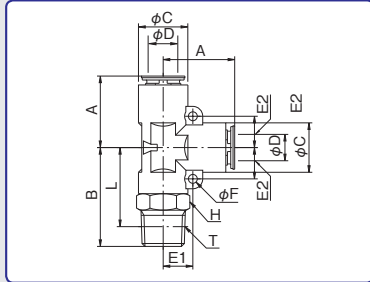


型式 Model	A	B	φC	適用 チューブ 外径 Tube O. D. φD	E1	E2	φF	二面幅 Spanner Flats H	L	ねじサイズ Thread T	チューブ 挿入寸法 Tube Insertion Depth	重量 Weight (g)
4R-M5MT	17.7	21.0	11.0	4	7.1	6.5	2.7	10.0	17.5	M5×0.8	15.0	12.5
4R-01MT	17.7	25.0	11.0	4	7.1	6.5	2.7	10.0	21.0	R1/8	15.0	16.0
4R-02MT	17.7	28.0	11.0	4	7.1	6.5	2.7	14.0	22.0	R1/4	15.0	21.0
6R-M5MT	19.5	23.0	13.0	6	8.3	7.5	2.7	12.0	19.5	M5×0.8	16.3	16.0
6R-01MT	19.5	26.0	13.0	6	8.3	7.5	2.7	12.0	22.0	R1/8	16.3	20.5
6R-02MT	19.5	29.0	13.0	6	8.3	7.5	2.7	14.0	23.0	R1/4	16.3	23.5
6R-03MT	19.5	30.0	13.0	6	8.3	7.5	2.7	17.0	23.6	R3/8	16.3	31.0
8R-01MT	21.7	27.0	15.0	8	9.5	9.0	2.7	14.0	23.0	R1/8	17.5	27.0
8R-02MT	21.7	30.0	15.0	8	9.5	9.0	2.7	14.0	24.0	R1/4	17.5	31.5
8R-03MT	21.7	31.0	15.0	8	9.5	9.0	2.7	17.0	24.6	R3/8	17.5	35.5
10R-01MT	23.5	28.0	17.0	10	10.5	10.0	2.7	17.0	24.0	R1/8	18.3	32.0
10R-02MT	23.5	31.0	17.0	10	10.5	10.0	2.7	17.0	25.0	R1/4	18.3	35.5
10R-03MT	23.5	32.0	17.0	10	10.5	10.0	2.7	17.0	25.6	R3/8	18.3	40.0
10R-04MT	23.5	36.0	17.0	10	10.5	10.0	2.7	21.0	28.0	R1/2	18.3	55.5
12R-02MT	25.6	34.5	20.0	12	12.0	11.5	2.7	19.0	28.5	R1/4	19.4	48.5
12R-03MT	25.6	35.5	20.0	12	12.0	11.5	2.7	19.0	29.1	R3/8	19.4	52.5
12R-04MT	25.6	38.5	20.0	12	12.0	11.5	2.7	21.0	30.5	R1/2	19.4	64.5

タッチコネクター FUJI

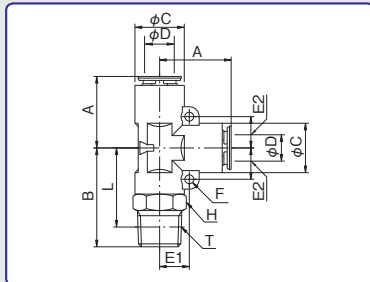
TOUCH CONNECTOR FUJI

メイルランティ [金属] MALE RUN TEE [METAL BODY]



型式 Model	A	B	φC	適用 チューブ 外径 Tube O. D. φD	E1	E2	φF	二面幅 Spanner Flats H	L	ねじサイズ Thread T	チューブ 挿入寸法 Tube Insertion Depth	重量 Weight (g)
4-M5RT	17.7	21.2	11.0	4	6.5	7.1	2.7	10.0	17.7	M5×0.8	15.0	23.5
4-01RT	17.7	25.2	11.0	4	6.5	7.1	2.7	10.0	21.2	R1/8	15.0	27.0
4-02RT	17.7	28.2	11.0	4	6.5	7.1	2.7	14.0	22.2	R1/4	15.0	32.0
6-M5RT	19.5	23.0	13.0	6	7.5	8.3	2.7	12.0	19.5	M5×0.8	16.3	30.5
6-01RT	19.5	26.0	13.0	6	7.5	8.3	2.7	12.0	22.0	R1/8	16.3	34.5
6-02RT	19.5	29.0	13.0	6	7.5	8.3	2.7	14.0	23.0	R1/4	16.3	37.5
6-03RT	19.5	30.0	13.0	6	7.5	8.3	2.7	17.0	23.6	R3/8	16.3	45.5
8-01RT	21.2	27.0	15.0	8	9.0	9.5	2.7	14.0	23.0	R1/8	17.0	45.0
8-02RT	21.2	30.0	15.0	8	9.0	9.5	2.7	14.0	24.0	R1/4	17.0	48.5
8-03RT	21.2	31.0	15.0	8	9.0	9.5	2.7	17.0	24.6	R3/8	17.0	53.0
10-01RT	23.0	28.0	17.0	10	10.0	10.5	2.7	17.0	24.0	R1/8	17.8	55.0
10-02RT	23.0	31.0	17.0	10	10.0	10.5	2.7	17.0	25.0	R1/4	17.8	58.5
10-03RT	23.0	32.0	17.0	10	10.0	10.5	2.7	17.0	25.6	R3/8	17.8	62.5
10-04RT	23.0	36.0	17.0	10	10.0	10.5	2.7	21.0	28.0	R1/2	17.8	79.0
12-02RT	25.6	34.5	19.0	12	11.0	11.5	2.7	19.0	28.5	R1/4	19.4	76.0
12-03RT	25.6	35.5	19.0	12	11.0	11.5	2.7	19.0	29.1	R3/8	19.4	80.0
12-04RT	25.6	38.5	19.0	12	11.0	11.5	2.7	21.0	30.5	R1/2	19.4	93.0

メイルランティ [樹脂] MALE RUN TEE [RESIN BODY]



型式 Model	A	B	φC	適用 チューブ 外径 Tube O. D. φD	E1	E2	φF	二面幅 Spanner Flats H	L	ねじサイズ Thread T	チューブ 挿入寸法 Tube Insertion Depth	重量 Weight (g)
4R-M5RT	17.7	21.2	11.0	4	6.5	7.1	2.7	10.0	17.7	M5×0.8	15.0	12.5
4R-01RT	17.7	25.2	11.0	4	6.5	7.1	2.7	10.0	21.2	R1/8	15.0	16.5
4R-02RT	17.7	28.2	11.0	4	6.5	7.1	2.7	14.0	22.2	R1/4	15.0	21.5
6R-M5RT	19.5	23.0	13.0	6	7.5	8.3	2.7	12.0	19.5	M5×0.8	16.3	16.0
6R-01RT	19.5	26.0	13.0	6	7.5	8.3	2.7	12.0	22.0	R1/8	16.3	20.5
6R-02RT	19.5	29.0	13.0	6	7.5	8.3	2.7	14.0	23.0	R1/4	16.3	24.0
6R-03RT	19.5	30.0	13.0	6	7.5	8.3	2.7	17.0	23.6	R3/8	16.3	31.0
8R-01RT	21.7	27.0	15.0	8	9.0	9.5	2.7	14.0	23.0	R1/8	17.5	27.0
8R-02RT	21.7	30.0	15.0	8	9.0	9.5	2.7	14.0	24.0	R1/4	17.5	31.5
8R-03RT	21.7	31.0	15.0	8	9.0	9.5	2.7	17.0	24.6	R3/8	17.5	35.5
10R-01RT	23.5	28.0	17.0	10	10.0	10.5	2.7	17.0	24.0	R1/8	18.3	32.0
10R-02RT	23.5	31.0	17.0	10	10.0	10.5	2.7	17.0	25.0	R1/4	18.3	35.5
10R-03RT	23.5	32.0	17.0	10	10.0	10.5	2.7	17.0	25.6	R3/8	18.3	39.0
10R-04RT	23.5	36.0	17.0	10	10.0	10.5	2.7	21.0	28.0	R1/2	18.3	55.5
12R-02RT	25.6	34.5	20.0	12	11.5	12.0	2.7	19.0	28.5	R1/4	19.4	48.5
12R-03RT	25.6	35.5	20.0	12	11.5	12.0	2.7	19.0	29.1	R3/8	19.4	52.5
12R-04RT	25.6	38.5	20.0	12	11.5	12.0	2.7	21.0	30.5	R1/2	19.4	65.0

タッチコネクター FUJI

TOUCH CONNECTOR FUJI

Section A

Section B

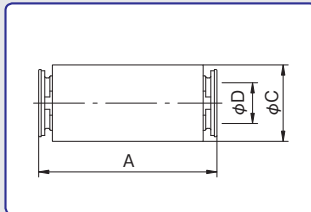
Section C

Section D

Section E

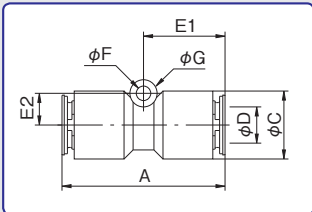
Section F

ユニオン [金属] UNION NIPPLE [METAL BODY]



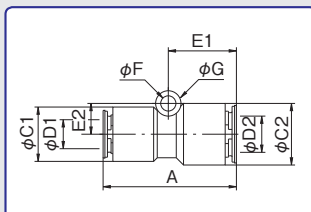
型式 Model	A	φC	適用 チューブ 外径 Tube O.D. φD	チューブ 挿入寸法 Tube Insertion Depth	重量 Weight (g)
4-00U	31.0	11.0	4	15.0	15.5
6-00U	33.6	13.0	6	16.3	21.0
8-00U	35.0	15.0	8	17.0	26.0
10-00U	36.6	17.0	10	17.8	32.0
12-00U	39.8	19.0	12	19.4	38.5

ユニオン [樹脂] UNION NIPPLE [RESIN BODY]



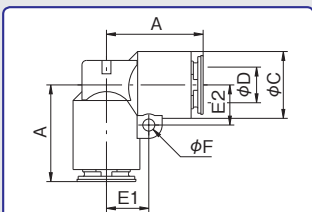
型式 Model	A	φC	適用 チューブ 外径 Tube O.D. φD	E1	E2	φF	φG	チューブ 挿入寸法 Tube Insertion Depth	重量 Weight (g)
4R-00U	31.0	11.0	4	15.5	5.0	3.2	6.0	15.0	5.5
6R-00U	33.6	13.0	6	16.8	6.0	3.2	6.0	16.3	6.5
8R-00U	36.0	15.0	8	18.0	7.0	3.2	6.0	17.5	10.5
10R-00U	37.6	17.0	10	18.8	8.5	4.2	7.0	18.3	13.0
12R-00U	39.8	20.0	12	19.9	9.5	4.2	7.0	19.4	16.0

異径ユニオン [樹脂] DIFFERENT UNION [RESIN BODY]



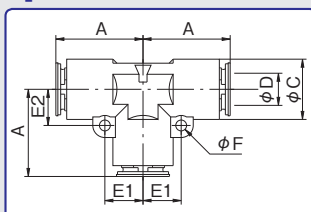
型式 Model	A	φC1	適用 チューブ外径 Tube O.D. φD		E1	E2	φF	φG	チューブ 挿入寸法 Tube Insertion Depth 1	チューブ 挿入寸法 Tube Insertion Depth 2	重量 Weight (g)	
			D1	D2								
4R-06U	32.3	11.0	13.0	4	6	16.8	6.0	3.2	6.0	15.0	16.3	6.5
6R-08U	34.8	13.0	15.0	6	8	18.0	7.0	3.2	6.0	16.3	17.5	9.5
8R-10U	36.8	15.0	17.0	8	10	18.8	8.5	4.2	7.0	17.5	18.3	12.0
10R-12U	38.7	17.0	20.0	10	12	19.9	9.5	4.2	7.0	18.3	19.4	15.0

ユニオンエルボ [樹脂] UNION ELBOW [RESIN BODY]



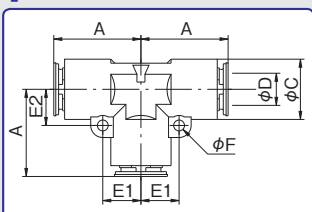
型式 Model	A	φC	適用 チューブ 外径 Tube O.D. φD	E1	E2	φF	チューブ 挿入寸法 Tube Insertion Depth	重量 Weight (g)
4R-00UL	17.7	11.0	4	7.1	6.5	2.7	15.0	5.0
6R-00UL	19.5	13.0	6	8.3	7.5	2.7	16.3	7.0
8R-00UL	21.7	15.0	8	9.5	9.0	2.7	17.5	10.0
10R-00UL	23.5	17.0	10	10.5	10.0	2.7	18.3	12.5
12R-00UL	25.6	20.0	12	12.0	11.5	4.0	19.4	16.0

ユニオンティ [金属] UNION TEE [METAL BODY]



型式 Model	A	φC	適用 チューブ 外径 Tube O.D. φD	E1	E2	φF	チューブ 挿入寸法 Tube Insertion Depth	重量 Weight (g)
4-00UT	17.7	11.0	4	7.1	6.5	2.7	15.0	20.0
6-00UT	19.5	13.0	6	8.3	7.5	2.7	16.3	26.0
8-00UT	21.2	15.0	8	9.5	9.0	2.7	17.0	34.0
10-00UT	23.0	17.0	10	10.5	10.0	2.7	17.8	43.5
12-00UT	25.6	19.0	12	11.5	11.0	2.7	19.4	55.5

ユニオンティ [樹脂] UNION TEE [RESIN BODY]

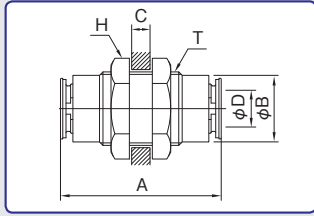


型式 Model	A	φC	適用 チューブ 外径 Tube O.D. φD	E1	E2	φF	チューブ 挿入寸法 Tube Insertion Depth	重量 Weight (g)
4R-00UT	17.7	11.0	4	7.1	6.5	2.7	15.0	7.5
6R-00UT	19.5	13.0	6	8.3	7.5	2.7	16.3	10.5
8R-00UT	21.7	15.0	8	9.5	9.0	2.7	17.5	14.5
10R-00UT	23.5	17.0	10	10.5	10.0	2.7	18.3	18.5
12R-00UT	25.6	20.0	12	11.5	11.5	2.7	19.4	22.5

タッチコネクター FUJI

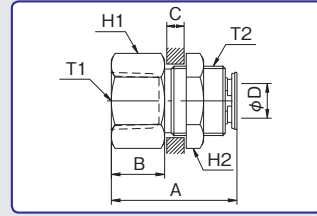
TOUCH CONNECTOR FUJI

バルクヘッドユニオン [金属] BULK HEAD UNION [METAL BODY]



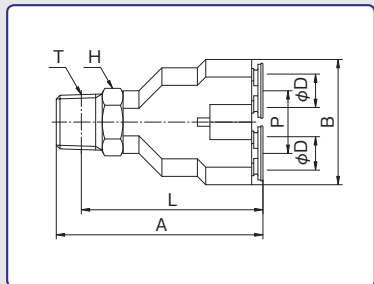
型式 Model	A	φB	C Max.	適用 チューブ 外径 Tube O.D. φD	二面幅 Spanner Flats H	ねじサイズ Thread T	チューブ 挿入寸法 Tube Insertion Depth	重量 Weight (g)
4-00BU	31.0	10.5	10.0	4	14.0	M12×1	15.0	19.5
6-00BU	33.6	12.5	10.0	6	17.0	M14×1	16.3	27.5
8-00BU	35.0	14.5	10.0	8	19.0	M16×1	17.0	33.5
10-00BU	36.6	17.0	10.0	10	24.0	M20×1	17.8	53.5
12-00BU	39.8	19.0	10.0	12	24.0	M22×1	19.4	60.0

フィメールバルク [金属] FEMALE BULK HEAD [METAL BODY]



型式 Model	A	φB	C Max.	適用 チューブ 外径 Tube O.D. φD	二面幅 Spanner Flats		ねじサイズ Thread		チューブ 挿入寸法 Tube Insertion Depth	重量 Weight (g)
					H1	H2	T1	T2		
4-01FB	25.0	8.4	10.0	4	14.0	14.0	Rc1/8	M12×1	15.0	18.5
6-02FB	29.5	13.0	10.0	6	17.0	17.0	Rc1/4	M14×1	16.3	30.5
8-02FB	29.0	12.3	10.0	8	19.0	19.0	Rc1/4	M16×1	17.0	37.5
10-03FB	33.1	16.0	10.0	10	24.0	24.0	Rc3/8	M20×1	17.8	74.0
12-03FB	33.1	15.0	10.0	12	24.0	24.0	Rc3/8	M22×1	19.4	72.0

ブランチワイ [樹脂] BRANCH Y [RESIN BODY]



型式 Model	A	B	適用 チューブ 外径 Tube O. D. φD	二面幅 Spanner Flats H	L	P	ねじサイズ Thread T	チューブ 挿入寸法 Tube Insertion Depth	重量 Weight (g)
4R-M5BY	36.5	22.0	4	10.0	33.0	11.0	M5×0.8	15.0	13.0
4R-01BY	40.5	22.0	4	10.0	36.5	11.0	R1/8	15.0	17.0
4R-02BY	43.5	22.0	4	14.0	37.5	11.0	R1/4	15.0	22.0
6R-M5BY	39.8	26.0	6	12.0	36.3	13.0	M5×0.8	16.3	17.0
6R-01BY	42.8	26.0	6	12.0	38.8	13.0	R1/8	16.3	21.5
6R-02BY	45.8	26.0	6	14.0	39.8	13.0	R1/4	16.3	24.5
6R-03BY	46.8	26.0	6	17.0	40.4	13.0	R3/8	16.3	32.0
8R-01BY	46.5	30.0	8	14.0	42.5	15.0	R1/8	17.5	28.5
8R-02BY	49.5	30.0	8	14.0	43.5	15.0	R1/4	17.5	33.0
8R-03BY	50.5	30.0	8	17.0	44.1	15.0	R3/8	17.5	37.0
10R-01BY	47.3	35.0	10	17.0	43.3	18.0	R1/8	18.3	35.0
10R-02BY	50.3	35.0	10	17.0	44.3	18.0	R1/4	18.3	38.5
10R-03BY	51.3	35.0	10	17.0	44.9	18.0	R3/8	18.3	43.0
10R-04BY	55.3	35.0	10	21.0	47.3	18.0	R1/2	18.3	59.0
12R-02BY	55.4	40.0	12	19.0	49.4	20.0	R1/4	19.4	51.5
12R-03BY	56.4	40.0	12	19.0	50.0	20.0	R3/8	19.4	56.0
12R-04BY	59.4	40.0	12	21.0	51.4	20.0	R1/2	19.4	65.7

※上記に表示されていない単位は全てmm

Section A

Section B

Section C

Section D

Section E

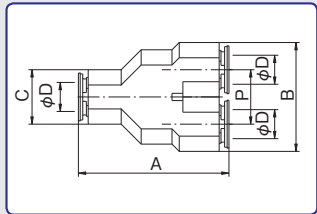
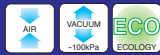
Section F

タッチコネクター FUJI

TOUCH CONNECTOR FUJI

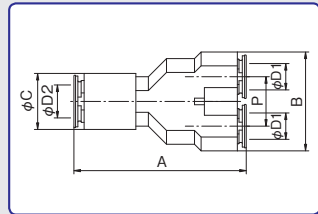
Section A

ユニオンワイ [樹脂] UNION Y [RESIN BODY]



型式 Model	A	B	C	適用 チューブ 外径 Tube O. D. ϕD	P	チューブ 挿入寸法 Tube Insertion Depth	重量 Weight (g)
4R-00UY	33.0	22.0	11.0	4	11.0	15.0	8.5
6R-00UY	36.6	26.0	13.0	6	13.0	16.3	11.5
8R-00UY	41.5	30.0	15.0	8	15.0	17.5	17.0
10R-00UY	43.1	35.0	17.0	10	18.0	18.3	22.5
12R-00UY	46.8	40.0	20.0	12	20.0	19.4	26.5

異径ユニオンワイ [樹脂] DIFFERENT UNION Y [RESIN BODY]

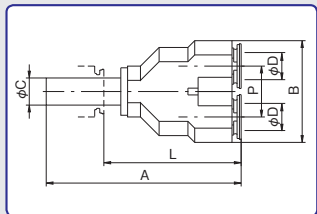


型式 Model	A	B	ϕC	適用チューブ外径 Tube O. D.		P	D1 チューブ 挿入寸法 Tube Insertion Depth	D2 チューブ 挿入寸法 Tube Insertion Depth	重量 Weight (g)
				$\phi D1$	$\phi D2$				
4R-6UY	41.7	22.0	13.0	4	6	11.0	15.0	16.3	16.5
6R-8UY	47.8	26.0	15.0	6	8	13.0	16.3	17.0	26.0
8R-10UY	52.3	30.0	17.0	8	10	15.0	17.5	17.8	33.5
10R-12UY	54.7	35.0	19.0	10	12	18.0	18.3	19.4	43.0

Section B

Section C

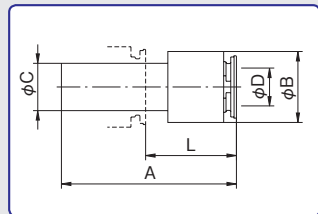
ワイコネクター [樹脂] Y CONNECTOR [RESIN BODY]



型式 Model	A	B	ϕC	適用 チューブ 外径 Tube O. D. ϕD	L	P	チューブ 挿入寸法 Tube Insertion Depth	重量 Weight (g)
4R-00Y	49.0	22.0	4	4	34.0	11.0	15.0	11.5
6R-00Y	52.3	26.0	6	6	36.0	13.0	16.3	16.0
8R-00Y	57.5	30.0	8	8	40.5	15.0	17.5	23.0
10R-00Y	58.8	35.0	10	10	41.0	18.0	18.3	31.5
12R-00Y	63.4	40.0	12	12	44.0	20.0	19.4	42.5

※この製品はタッチコネクターFUJI専用です。
※This product is only for "Touch Connector Fuji" series fittings. Do not use with other series of fittings.
※本产品为Touch Connector Fuji专用。

レデューサー [金属] REDUCER [METAL BODY]



型式 Model	A	B	ϕC	適用チューブ 外径 Tube O. D. ϕD	L	チューブ挿入寸法 Tube Insertion Depth	重量 Weight (g)
4-6RC	34.0	11.0	6	4	17.7	15.0	9.5
4-8RC	32.9	11.0	8	4	15.9	15.0	12.0
4-10RC	30.9	11.0	10	4	13.1	15.0	16.0
6-8RC	35.5	13.0	8	6	18.5	16.3	13.0
6-10RC	36.2	13.0	10	6	18.4	16.3	18.0
6-12RC	34.2	13.0	12	6	14.8	16.3	22.5
8-10RC	37.0	15.0	10	8	19.2	17.0	18.5
8-12RC	38.5	15.0	12	8	19.1	17.0	26.5
10-12RC	39.3	17.0	12	10	19.9	17.8	21.0

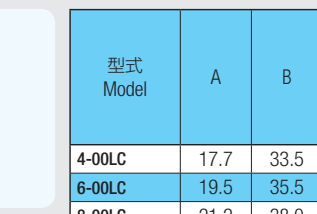
※この製品はタッチコネクターFUJI専用です。
※This product is only for "Touch Connector Fuji" series fittings. Do not use with other series of fittings.
※本产品为Touch Connector Fuji专用。

Section D

Section E

Section F

エルコネクター [金属] L CONNECTOR [METAL BODY]



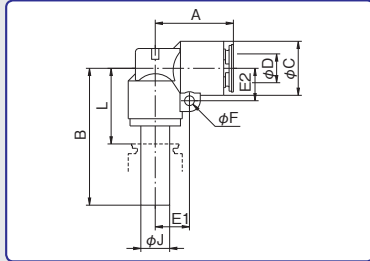
型式 Model	A	B	ϕC	適用 チューブ 外径 Tube O. D. ϕD	E1	E2	ϕF	ϕJ	L	チューブ挿入寸法 Tube Insertion Depth	重量 Weight (g)
4-00LC	17.7	33.5	11.0	4	7.1	6.5	2.7	4	18.5	15.0	16.0
6-00LC	19.5	35.5	13.0	6	8.3	7.5	2.7	6	19.2	16.3	23.0
8-00LC	21.2	38.0	15.0	8	9.5	9.0	2.7	8	21.0	17.0	30.5
10-00LC	23.0	39.5	17.0	10	10.5	10.0	2.7	10	21.7	17.8	39.0
12-00LC	25.6	42.5	19.0	12	11.5	11.0	2.7	12	23.1	19.4	52.0

※この製品はタッチコネクターFUJI専用です。
※This product is only for "Touch Connector Fuji" series fittings. Do not use with other series of fittings.
※本产品为Touch Connector Fuji专用。

タッチコネクター FUJI

TOUCH CONNECTOR FUJI

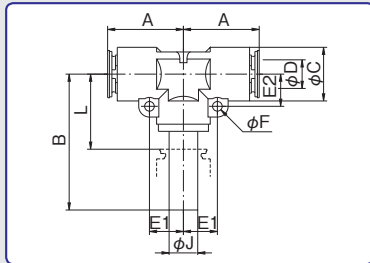
エルコネクター【樹脂】 L CONNECTOR [RESIN BODY]



型式 Model	A	B	φC	適用 チューブ 外径 Tube O. D. φD	E1	E2	φF	φJ	L	チューブ 挿入寸法 Tube Insertion Depth	重量 Weight (g)
4R-00LC	17.7	33.5	11.0	4	7.1	6.5	2.7	4	18.5	15.0	8.5
6R-00LC	19.5	35.5	13.0	6	8.3	7.5	2.7	6	19.2	16.3	12.0
8R-00LC	21.7	38.0	15.0	8	9.5	9.0	2.7	8	21.0	17.5	16.5
10R-00LC	23.5	39.5	17.0	10	10.5	10.0	2.7	10	21.7	18.3	22.5
12R-00LC	25.6	42.5	20.0	12	12.0	11.5	4.0	12	23.1	19.4	32.5

※この製品はタッチコネクターFUJI専用です。
 ※This product is only for "Touch Connector Fuji" series fittings. Do not use wity other series of fittings.
 ※本产品为Touch Connector Fuji专用。

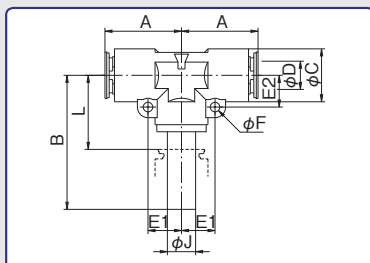
ティコネクター【金属】 TEE CONNECTOR [METAL BODY]



型式 Model	A	B	φC	適用 チューブ 外径 Tube O. D. φD	E1	E2	φF	φJ	L	チューブ 挿入寸法 Tube Insertion Depth	重量 Weight (g)
4-00TC	17.7	33.5	11.0	4	7.1	6.5	2.7	4	18.5	15.0	22.0
6-00TC	19.5	35.5	13.0	6	8.3	7.5	2.7	6	19.2	16.3	28.5
8-00TC	21.2	38.0	15.0	8	9.5	9.0	2.7	8	21.0	17.0	40.0
10-00TC	23.0	39.5	17.0	10	10.5	10.0	2.7	10	21.7	17.8	52.0
12-00TC	25.6	42.5	19.0	12	11.5	11.0	2.7	12	23.1	19.4	68.5

※この製品はタッチコネクターFUJI専用です。
 ※This product is only for "Touch Connector Fuji" series fittings. Do not use wity other series of fittings.
 ※本产品为Touch Connector Fuji专用。

ティコネクター【樹脂】 TEE CONNECTOR [RESIN BODY]



型式 Model	A	B	φC	適用 チューブ 外径 Tube O. D. φD	E1	E2	φF	φJ	L	チューブ 挿入寸法 Tube Insertion Depth	重量 Weight (g)
4R-00TC	17.7	33.5	11.0	4	7.1	6.5	2.7	4	18.5	15.0	11.0
6R-00TC	19.5	35.5	13.0	6	8.3	7.5	2.7	6	19.2	16.3	14.5
8R-00TC	21.7	38.0	15.0	8	9.5	9.0	2.7	8	21.0	17.5	21.5
10R-00TC	23.5	39.5	17.0	10	10.5	10.0	2.7	10	21.7	18.3	28.5
12R-00TC	25.6	42.5	20.0	12	12.0	11.5	2.7	12	23.1	19.4	40.0

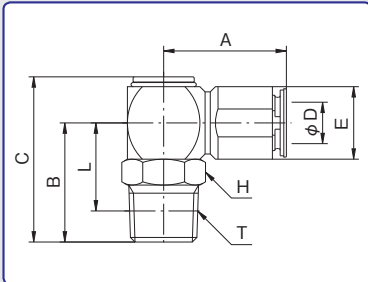
※この製品はタッチコネクターFUJI専用です。
 ※This product is only for "Touch Connector Fuji" series fittings. Do not use wity other series of fittings.
 ※本产品为Touch Connector Fuji专用。

タッチコネクター FUJI

TOUCH CONNECTOR FUJI

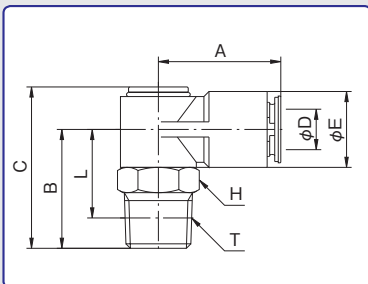


シングルバンジョー【金属】 SINGLE BANJO【METAL BODY】



型式 Model	A	B	C	適用 チューブ 外径 Tube O. D. φD	E	二面幅 Spanner Flats H	L	ねじサイズ Thread T	チューブ 挿入寸法 Tube Insertion Depth	重量 Weight (g)
4-M5S1	20.0	14.0	20.8	4	10.0	10.0	10.5	M5×0.8	15.0	16.5
4-01S1	20.0	18.0	24.8	4	10.0	10.0	14.0	R1/8	15.0	19.5
4-02S1	20.0	21.0	27.8	4	10.0	14.0	15.0	R1/4	15.0	26.0
6-M5S1	21.7	15.0	22.8	6	12.0	12.0	11.5	M5×0.8	16.3	24.0
6-01S1	21.7	19.0	26.8	6	12.0	12.0	15.0	R1/8	16.3	26.0
6-02S1	21.7	22.0	29.8	6	12.0	14.0	16.0	R1/4	16.3	31.5
6-03S1	21.7	23.0	30.8	6	12.0	17.0	16.6	R3/8	16.3	39.0
8-01S1	23.7	20.0	28.9	8	14.0	14.0	16.0	R1/8	17.0	36.0
8-02S1	23.7	23.0	31.9	8	14.0	14.0	17.0	R1/4	17.0	40.0
8-03S1	23.7	24.0	32.9	8	14.0	17.0	17.6	R3/8	17.0	47.5
10-01S1	26.6	21.5	32.1	10	17.0	17.0	17.5	R1/8	17.8	58.0
10-02S1	26.6	24.5	35.1	10	17.0	17.0	18.5	R1/4	17.8	60.5
10-03S1	26.6	25.5	36.1	10	17.0	17.0	19.1	R3/8	17.8	65.5
10-04S1	26.6	29.5	40.1	10	17.0	21.0	21.5	R1/2	17.8	84.5
12-02S1	29.1	25.5	37.1	12	19.0	19.0	19.5	R1/4	19.4	80.5
12-03S1	29.1	26.5	38.1	12	19.0	19.0	20.1	R3/8	19.4	81.5
12-04S1	29.1	30.5	42.1	12	19.0	21.0	22.5	R1/2	19.4	96.0

シングルバンジョー【樹脂】 SINGLE BANJO【RESIN BODY】

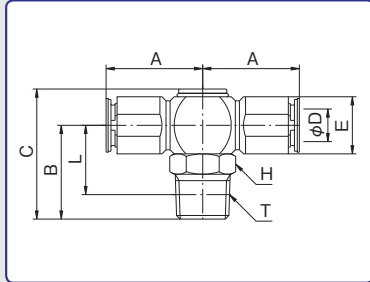


型式 Model	A	B	C	適用 チューブ 外径 Tube O. D. φD	φE	二面幅 Spanner Flats H	L	ねじサイズ Thread T	チューブ 挿入寸法 Tube Insertion Depth	重量 Weight (g)
4R-M5S1	20.0	14.5	20.8	4	11.0	10.0	11.0	M5×0.8	15.0	9.5
4R-01S1	20.0	18.5	24.8	4	11.0	10.0	14.5	R1/8	15.0	12.0
4R-02S1	20.0	21.5	27.8	4	11.0	14.0	15.5	R1/4	15.0	18.5
6R-M5S1	21.7	15.5	22.8	6	13.0	12.0	12.0	M5×0.8	16.3	14.0
6R-01S1	21.7	19.5	26.8	6	13.0	12.0	15.5	R1/8	16.3	16.0
6R-02S1	21.7	22.5	29.8	6	13.0	14.0	16.5	R1/4	16.3	22.0
6R-03S1	21.7	23.5	30.8	6	13.0	17.0	17.1	R3/8	16.3	29.5
8R-01S1	24.2	20.5	28.9	8	15.0	14.0	16.5	R1/8	17.5	22.5
8R-02S1	24.2	23.5	31.9	8	15.0	14.0	17.5	R1/4	17.5	26.5
8R-03S1	24.2	24.5	32.9	8	15.0	17.0	18.1	R3/8	17.5	34.5
10R-01S1	26.6	21.5	32.1	10	17.0	17.0	17.5	R1/8	18.3	35.0
10R-02S1	26.6	24.5	35.1	10	17.0	17.0	18.5	R1/4	18.3	37.5
10R-03S1	26.6	25.5	36.1	10	17.0	17.0	19.1	R3/8	18.3	42.0
10R-04S1	26.6	29.5	40.1	10	17.0	21.0	21.5	R1/2	18.3	57.5
12R-02S1	29.1	26.0	37.1	12	20.0	19.0	20.0	R1/4	19.4	50.5
12R-03S1	29.1	27.0	38.1	12	20.0	19.0	20.6	R3/8	19.4	51.0
12R-04S1	29.1	31.0	42.1	12	20.0	21.0	23.0	R1/2	19.4	64.5

タッチコネクター FUJI

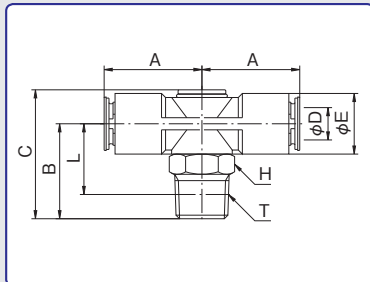
TOUCH CONNECTOR FUJI

シングルバンジョー [金属] SINGLE BANJO [METAL BODY]



型式 Model	A	B	C	適用 チューブ 外径 Tube O. D. ϕD	E	二面幅 Spanner Flats H	L	ねじサイズ Thread T	チューブ 挿入寸法 Tube Insertion Depth	重量 Weight (g)
4-M5D1	20.0	14.0	20.8	4	10.0	10.0	10.5	M5×0.8	15.0	23.0
4-01D1	20.0	18.0	24.8	4	10.0	10.0	14.0	R1/8	15.0	25.5
4-02D1	20.0	21.0	27.8	4	10.0	14.0	15.0	R1/4	15.0	32.5
6-M5D1	21.7	15.0	22.8	6	12.0	12.0	11.5	M5×0.8	16.3	32.0
6-01D1	21.7	19.0	26.8	6	12.0	12.0	15.0	R1/8	16.3	33.0
6-02D1	21.7	22.0	29.8	6	12.0	14.0	16.0	R1/4	16.3	39.5
6-03D1	21.7	23.0	30.8	6	12.0	17.0	16.6	R3/8	16.3	47.0
8-01D1	23.7	20.0	28.9	8	14.0	14.0	16.0	R1/8	17.0	46.0
8-02D1	23.7	23.0	31.9	8	14.0	14.0	17.0	R1/4	17.0	50.0
8-03D1	23.7	24.0	32.9	8	14.0	17.0	17.6	R3/8	17.0	58.0
10-01D1	26.6	21.5	32.1	10	17.0	17.0	17.5	R1/8	17.8	76.5
10-02D1	26.6	24.5	35.1	10	17.0	17.0	18.5	R1/4	17.8	79.0
10-03D1	26.6	25.5	36.1	10	17.0	17.0	19.1	R3/8	17.8	84.5
10-04D1	26.6	29.5	40.1	10	17.0	21.0	21.5	R1/2	17.8	100.0
12-02D1	29.1	25.5	37.1	12	19.0	19.0	19.5	R1/4	19.4	103.5
12-03D1	29.1	26.5	38.1	12	19.0	19.0	20.1	R3/8	19.4	104.5
12-04D1	29.1	30.5	42.1	12	19.0	21.0	22.5	R1/2	19.4	118.0

シングルバンジョー [樹脂] SINGLE BANJO [RESIN BODY]



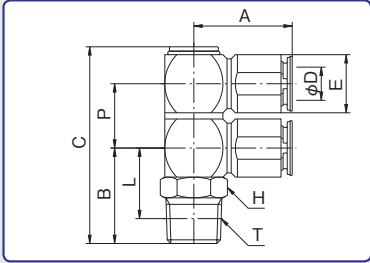
型式 Model	A	B	C	適用 チューブ 外径 Tube O. D. ϕD	ϕE	二面幅 Spanner Flats H	L	ねじサイズ Thread T	チューブ 挿入寸法 Tube Insertion Depth	重量 Weight (g)
4R-M5D1	20.0	14.5	20.8	4	11.0	10.0	11.0	M5×0.8	15.0	11.5
4R-01D1	20.0	18.5	24.8	4	11.0	10.0	14.5	R1/8	15.0	18.0
4R-02D1	20.0	21.5	27.8	4	11.0	14.0	15.5	R1/4	15.0	20.5
6R-M5D1	21.7	15.5	22.8	6	13.0	12.0	12.0	M5×0.8	16.3	17.0
6R-01D1	21.7	19.5	26.8	6	13.0	12.0	15.5	R1/8	16.3	19.0
6R-02D1	21.7	22.5	29.8	6	13.0	14.0	16.5	R1/4	16.3	25.0
6R-03D1	21.7	23.5	30.8	6	13.0	17.0	17.1	R3/8	16.3	32.5
8R-01D1	24.2	20.5	28.9	8	15.0	14.0	16.5	R1/8	17.5	27.0
8R-02D1	24.2	23.5	31.9	8	15.0	14.0	17.5	R1/4	17.5	20.5
8R-03D1	24.2	24.5	32.9	8	15.0	17.0	18.1	R3/8	17.5	38.5
10R-01D1	26.6	21.5	32.1	10	17.0	17.0	17.5	R1/8	18.3	34.5
10R-02D1	26.6	24.5	35.1	10	17.0	17.0	18.5	R1/4	18.3	43.0
10R-03D1	26.6	25.5	36.1	10	17.0	17.0	19.1	R3/8	18.3	47.0
10R-04D1	26.6	29.5	40.1	10	17.0	21.0	21.5	R1/2	18.3	63.0
12R-02D1	29.1	26.0	37.1	12	20.0	19.0	20.0	R1/4	19.4	57.0
12R-03D1	29.1	27.0	38.1	12	20.0	19.0	20.6	R3/8	19.4	57.5
12R-04D1	29.1	31.0	42.1	12	20.0	21.0	23.0	R1/2	19.4	71.0

タッチコネクター FUJI

TOUCH CONNECTOR FUJI

Section A

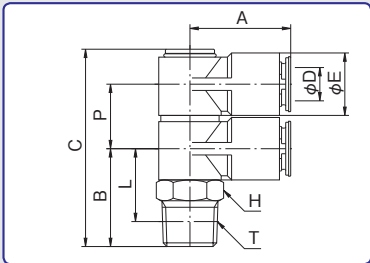
ダブルバンジョー [金属] DOUBLE BANJO [METAL BODY]



型式 Model	A	B	C	適用 チューブ 外径 Tube O. D. øD	E	二面幅 Spanner Flats H	L	P	ねじサイズ Thread T	チューブ 挿入寸法 Tube Insertion Depth	重量 Weight (g)
4-M5S2	20.0	14.0	32.3	4	10.0	10.0	10.5	11.5	M5×0.8	15.0	30.0
4-01S2	20.0	18.0	36.3	4	10.0	10.0	14.0	11.5	R1/8	15.0	32.5
6-01S2	21.7	19.0	40.3	6	12.0	12.0	15.0	13.5	R1/8	16.3	44.0
6-02S2	21.7	22.0	43.3	6	12.0	14.0	16.0	13.5	R1/4	16.3	50.0
8-01S2	23.7	20.0	44.4	8	14.0	14.0	16.0	15.5	R1/8	17.0	62.0
8-02S2	23.7	23.0	47.4	8	14.0	14.0	17.0	15.5	R1/4	17.0	66.0
8-03S2	23.7	24.0	48.4	8	14.0	17.0	17.6	15.5	R3/8	17.0	74.5
10-02S2	26.6	24.5	53.6	10	17.0	17.0	18.5	18.5	R1/4	17.8	105.0
10-03S2	26.6	25.5	54.6	10	17.0	17.0	19.1	18.5	R3/8	17.8	113.0
12-03S2	29.1	26.5	58.6	12	19.0	19.0	20.1	20.5	R3/8	19.4	137.5
12-04S2	29.1	30.5	62.6	12	19.0	21.0	22.5	20.5	R1/2	19.4	151.0

Section B

ダブルバンジョー [樹脂] DOUBLE BANJO [RESIN BODY]

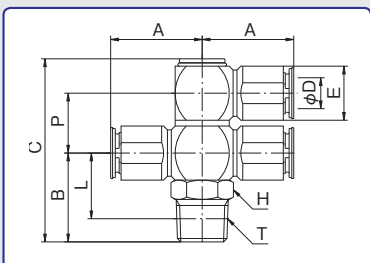


型式 Model	A	B	C	適用 チューブ 外径 Tube O. D. øD	øE	二面幅 Spanner Flats H	L	P	ねじサイズ Thread T	チューブ 挿入寸法 Tube Insertion Depth	重量 Weight (g)
4R-M5S2	20.0	14.5	32.3	4	11.0	10.0	11.0	11.5	M5×0.8	15.0	15.5
4R-01S2	20.0	18.5	36.3	4	11.0	10.0	14.5	11.5	R1/8	15.0	18.0
6R-01S2	21.7	19.5	40.3	6	13.0	12.0	15.5	13.5	R1/8	16.3	24.5
6R-02S2	21.7	22.5	43.3	6	13.0	14.0	16.5	13.5	R1/4	16.3	30.5
8R-01S2	24.2	20.5	44.4	8	15.0	14.0	16.5	15.5	R1/8	17.5	35.5
8R-02S2	24.2	23.5	47.4	8	15.0	14.0	17.5	15.5	R1/4	17.5	39.5
8R-03S2	24.2	24.5	48.4	8	15.0	17.0	18.1	15.5	R3/8	17.5	47.5
10R-02S2	26.6	24.5	53.6	10	17.0	17.0	18.5	18.5	R1/4	18.3	57.5
10R-03S2	26.6	25.5	54.6	10	17.0	17.0	19.1	18.5	R3/8	18.3	61.5
12R-03S2	29.1	27.0	58.6	12	20.0	19.0	20.6	20.5	R3/8	19.4	78.5
12R-04S2	29.1	31.0	62.6	12	20.0	21.0	23.0	20.5	R1/2	19.4	93.0

Section C

Section D

ダブルバンジョー [金属] DOUBLE BANJO [METAL BODY]



型式 Model	A	B	C	適用 チューブ 外径 Tube O. D. øD	E	二面幅 Spanner Flats H	L	P	ねじサイズ Thread T	チューブ 挿入寸法 Tube Insertion Depth	重量 Weight (g)
4-M5S1D1	20.0	14.0	32.3	4	10.0	10.0	10.5	11.5	M5×0.8	15.0	37.0
4-01S1D1	20.0	18.0	36.3	4	10.0	10.0	14.0	11.5	R1/8	15.0	39.5
6-01S1D1	21.7	19.0	40.3	6	12.0	12.0	15.0	13.5	R1/8	16.3	51.5
6-02S1D1	21.7	22.0	43.3	6	12.0	14.0	16.0	13.5	R1/4	16.3	57.5
8-01S1D1	23.7	20.0	44.4	8	14.0	14.0	16.0	15.5	R1/8	17.0	76.0
8-02S1D1	23.7	23.0	47.4	8	14.0	14.0	17.0	15.5	R1/4	17.0	76.5
8-03S1D1	23.7	24.0	48.4	8	14.0	17.0	17.6	15.5	R3/8	17.0	84.0
10-02S1D1	26.6	24.5	53.6	10	17.0	17.0	18.5	18.5	R1/4	17.8	122.0
10-03S1D1	26.6	25.5	54.6	10	17.0	17.0	19.1	18.5	R3/8	17.8	129.0
12-03S1D1	29.1	26.5	58.6	12	19.0	19.0	20.1	20.5	R3/8	19.4	162.5
12-04S1D1	29.1	30.5	62.6	12	19.0	21.0	22.5	20.5	R1/2	19.4	175.0

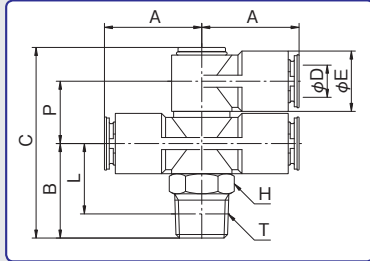
Section E

Section F

タッチコネクター FUJI

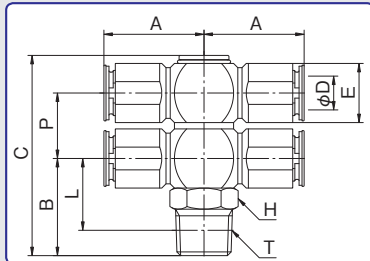
TOUCH CONNECTOR FUJI

ダブルバンジョー【樹脂】 DOUBLE BANJO【RESIN BODY】



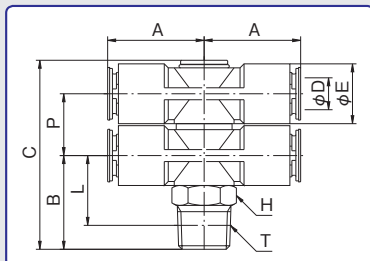
型式 Model	A	B	C	適用 チューブ 外径 Tube O. D. φD	φE	二面幅 Spanner Flats H	L	P	ねじサイズ Thread T	チューブ 挿入寸法 Tube Insertion Depth	重量 Weight (g)
4R-M5S1D1	20.0	14.5	32.3	4	11.0	10.0	11.0	11.5	M5×0.8	15.0	17.5
4R-01S1D1	20.0	18.5	36.3	4	11.0	10.0	14.5	11.5	R1/8	15.0	20.0
6R-01S1D1	21.7	19.5	40.3	6	13.0	12.0	15.5	13.5	R1/8	16.3	27.0
6R-02S1D1	21.7	22.5	43.3	6	13.0	14.0	16.5	13.5	R1/4	16.3	31.0
8R-01S1D1	24.2	20.5	44.4	8	15.0	14.0	16.5	15.5	R1/8	17.5	39.0
8R-02S1D1	24.2	23.5	47.4	8	15.0	14.0	17.5	15.5	R1/4	17.5	43.5
8R-03S1D1	24.2	24.5	48.4	8	15.0	17.0	18.1	15.5	R3/8	17.5	51.0
10R-02S1D1	26.6	24.5	53.6	10	17.0	17.0	18.5	18.5	R1/4	18.3	62.0
10R-03S1D1	26.6	25.5	54.6	10	17.0	17.0	19.1	18.5	R3/8	18.3	66.5
12R-03S1D1	29.1	27.0	58.6	12	20.0	19.0	20.6	20.5	R3/8	19.4	84.5
12R-04S1D1	29.1	31.0	62.6	12	20.0	21.0	23.0	20.5	R1/2	19.4	98.5

ダブルバンジョー【金属】 DOUBLE BANJO【METAL BODY】



型式 Model	A	B	C	適用 チューブ 外径 Tube O. D. φD	E	二面幅 Spanner Flats H	L	P	ねじサイズ Thread T	チューブ 挿入寸法 Tube Insertion Depth	重量 Weight (g)
4-M5D2	20.0	14.0	32.3	4	10.0	10.0	10.5	11.5	M5×0.8	15.0	43.0
4-01D2	20.0	18.0	36.3	4	10.0	10.0	14.0	11.5	R1/8	15.0	45.5
6-01D2	21.7	19.0	40.3	6	12.0	12.0	15.0	13.5	R1/8	16.3	59.0
6-02D2	21.7	22.0	43.3	6	12.0	14.0	16.0	13.5	R1/4	16.3	65.0
8-01D2	23.7	20.0	44.4	8	14.0	14.0	16.0	15.5	R1/8	17.0	82.0
8-02D2	23.7	23.0	47.4	8	14.0	14.0	17.0	15.5	R1/4	17.0	86.0
8-03D2	23.7	24.0	48.4	8	14.0	17.0	17.6	15.5	R3/8	17.0	94.0
10-02D2	26.6	24.5	53.6	10	17.0	17.0	18.5	18.5	R1/4	17.8	140.0
10-03D2	26.6	25.5	54.6	10	17.0	17.0	19.1	18.5	R3/8	17.8	145.5
12-03D2	29.1	26.5	58.6	12	19.0	19.0	20.1	20.5	R3/8	19.4	183.0
12-04D2	29.1	30.5	62.6	12	19.0	21.0	22.5	20.5	R1/2	19.4	197.0

ダブルバンジョー【樹脂】 DOUBLE BANJO【RESIN BODY】



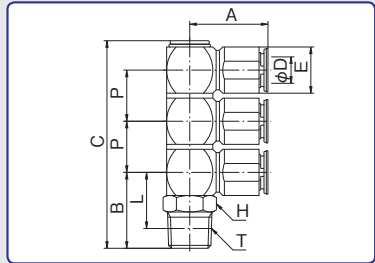
型式 Model	A	B	C	適用 チューブ 外径 Tube O. D. φD	φE	二面幅 Spanner Flats H	L	P	ねじサイズ Thread T	チューブ 挿入寸法 Tube Insertion Depth	重量 Weight (g)
4R-M5D2	20.0	14.5	32.3	4	11.0	10.0	11.0	11.5	M5×0.8	15.0	20.5
4R-01D2	20.0	18.5	36.3	4	11.0	10.0	14.5	11.5	R1/8	15.0	22.5
6R-01D2	21.7	19.5	40.3	6	13.0	12.0	15.5	13.5	R1/8	16.3	30.5
6R-02D2	21.7	22.5	43.3	6	13.0	14.0	16.5	13.5	R1/4	16.3	36.5
8R-01D2	24.2	20.5	44.4	8	15.0	14.0	16.5	15.5	R1/8	17.5	44.0
8R-02D2	24.2	23.5	47.4	8	15.0	14.0	17.5	15.5	R1/4	17.5	48.5
8R-03D2	24.2	24.5	48.4	8	15.0	17.0	18.1	15.5	R3/8	17.5	56.0
10R-02D2	26.6	24.5	53.6	10	17.0	17.0	18.5	18.5	R1/4	18.3	68.0
10R-03D2	26.6	25.5	54.6	10	17.0	17.0	19.1	18.5	R3/8	18.3	72.5
12R-03D2	29.1	27.0	58.6	12	20.0	19.0	20.6	20.5	R3/8	19.4	90.5
12R-04D2	29.1	31.0	62.6	12	20.0	21.0	23.0	20.5	R1/2	19.4	104.5

タッチコネクター FUJI

TOUCH CONNECTOR FUJI

Section A

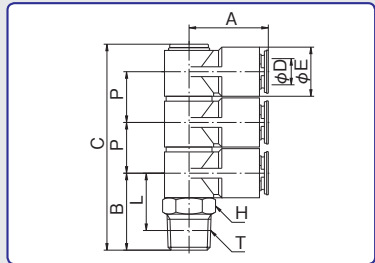
トリプルバンジョー【金属】 TRIPLE BANJO【METAL BODY】



型式 Model	A	B	C	適用 チューブ 外径 Tube O. D. øD	E	二面幅 Spanner Flats H	L	P	ねじサイズ Thread T	チューブ 挿入寸法 Tube Insertion Depth	重量 Weight (g)
4-01S3	20.0	18.0	47.8	4	10.0	10.0	14.0	11.5	R1/8	15.0	46.0
6-01S3	21.7	19.0	53.8	6	12.0	12.0	15.0	13.5	R1/8	16.3	62.5
6-02S3	21.7	22.0	56.8	6	12.0	14.0	16.0	13.5	R1/4	16.3	67.5
8-01S3	23.7	20.0	59.9	8	14.0	14.0	16.0	15.5	R1/8	17.0	88.5
8-02S3	23.7	23.0	62.9	8	14.0	14.0	17.0	15.5	R1/4	17.0	92.5
8-03S3	23.7	24.0	63.9	8	14.0	17.0	17.6	15.5	R3/8	17.0	100.0
10-02S3	26.6	24.5	72.1	10	17.0	17.0	18.5	18.5	R1/4	17.8	145.5
10-03S3	26.6	25.5	73.1	10	17.0	17.0	19.1	18.5	R3/8	17.8	149.0
12-03S3	29.1	26.5	79.1	12	19.0	19.0	20.1	20.5	R3/8	19.4	194.0
12-04S3	29.1	30.5	83.1	12	19.0	21.0	22.5	20.5	R1/2	19.4	214.0

Section B

トリプルバンジョー【樹脂】 TRIPLE BANJO【RESIN BODY】

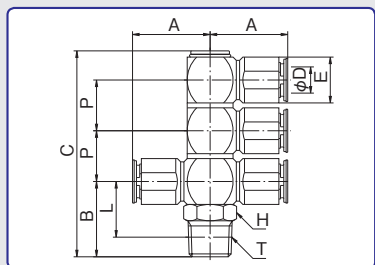


型式 Model	A	B	C	適用 チューブ 外径 Tube O. D. øD	øE	二面幅 Spanner Flats H	L	P	ねじサイズ Thread T	チューブ 挿入寸法 Tube Insertion Depth	重量 Weight (g)
4R-01S3	20.0	18.5	47.8	4	11.0	10.0	14.5	11.5	R1/8	15.0	23.5
6R-01S3	21.7	19.5	53.8	6	13.0	12.0	15.5	13.5	R1/8	16.3	33.0
6R-02S3	21.7	22.5	56.8	6	13.0	14.0	16.5	13.5	R1/4	16.3	39.0
8R-01S3	24.2	20.5	59.9	8	15.0	14.0	16.5	15.5	R1/8	17.5	49.0
8R-02S3	24.2	23.5	62.9	8	15.0	14.0	17.5	15.5	R1/4	17.5	52.5
8R-03S3	24.2	24.5	63.9	8	15.0	17.0	18.1	15.5	R3/8	17.5	60.5
10R-02S3	26.6	24.5	72.1	10	17.0	17.0	18.5	18.5	R1/4	18.3	77.5
10R-03S3	26.6	25.5	73.1	10	17.0	17.0	19.1	18.5	R3/8	18.3	81.5
12R-03S3	29.1	27.0	79.1	12	20.0	19.0	20.6	20.5	R3/8	19.4	105.0
12R-04S3	29.1	31.0	83.1	12	20.0	21.0	23.0	20.5	R1/2	19.4	118.5

Section C

Section D

トリプルバンジョー【金属】 TRIPLE BANJO【METAL BODY】



型式 Model	A	B	C	適用 チューブ 外径 Tube O. D. øD	E	二面幅 Spanner Flats H	L	P	ねじサイズ Thread T	チューブ 挿入寸法 Tube Insertion Depth	重量 Weight (g)
4-01S2D1	20.0	18.0	47.8	4	10.0	10.0	14.0	11.5	R1/8	15.0	52.5
6-01S2D1	21.7	19.0	53.8	6	12.0	12.0	15.0	13.5	R1/8	16.3	70.0
6-02S2D1	21.7	22.0	56.8	6	12.0	14.0	16.0	13.5	R1/4	16.3	75.5
8-01S2D1	23.7	20.0	59.9	8	14.0	14.0	16.0	15.5	R1/8	17.0	98.5
8-02S2D1	23.7	23.0	62.9	8	14.0	14.0	17.0	15.5	R1/4	17.0	102.5
8-03S2D1	23.7	24.0	63.9	8	14.0	17.0	17.6	15.5	R3/8	17.0	110.0
10-02S2D1	26.6	24.5	72.1	10	17.0	17.0	18.5	18.5	R1/4	17.8	164.0
10-03S2D1	26.6	25.5	73.1	10	17.0	17.0	19.1	18.5	R3/8	17.8	173.0
12-03S2D1	29.1	26.5	79.1	12	19.0	19.0	20.1	20.5	R3/8	19.4	216.0
12-04S2D1	29.1	30.5	83.1	12	19.0	21.0	22.5	20.5	R1/2	19.4	235.0

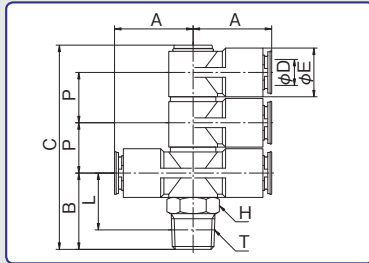
Section E

Section F

タッチコネクター FUJI

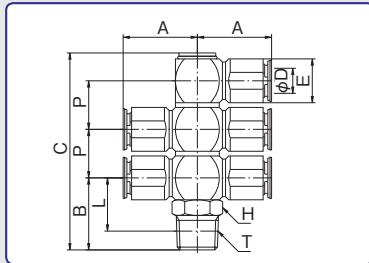
TOUCH CONNECTOR FUJI

トリプルバンジョー【樹脂】 TRIPLE BANJO【RESIN BODY】



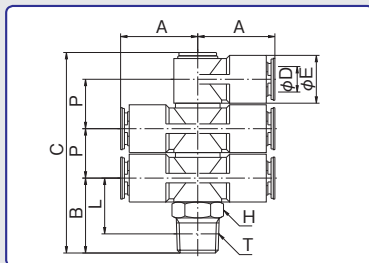
型式 Model	A	B	C	適用 チューブ 外径 Tube O. D. øD	øE	二面幅 Spanner Flats H	L	P	ねじサイズ Thread T	チューブ 挿入寸法 Tube Insertion Depth	重量 Weight (g)
4R-01S2D1	20.0	18.5	47.8	4	11.0	10.0	14.5	11.5	R1/8	15.0	25.5
6R-01S2D1	21.7	19.5	53.8	6	13.0	12.0	15.5	13.5	R1/8	16.3	35.5
6R-02S2D1	21.7	22.5	56.8	6	13.0	14.0	16.5	13.5	R1/4	16.3	41.5
8R-01S2D1	24.2	20.5	59.9	8	15.0	14.0	16.5	15.5	R1/8	17.5	52.0
8R-02S2D1	24.2	23.5	62.9	8	15.0	14.0	17.5	15.5	R1/4	17.5	56.0
8R-03S2D1	24.2	24.5	63.9	8	15.0	17.0	18.1	15.5	R3/8	17.5	63.5
10R-02S2D1	26.6	24.5	72.1	10	17.0	17.0	18.5	18.5	R1/4	18.3	81.5
10R-03S2D1	26.6	25.5	73.1	10	17.0	17.0	19.1	18.5	R3/8	18.3	86.0
12R-03S2D1	29.1	27.0	79.1	12	20.0	19.0	20.6	20.5	R3/8	19.4	110.0
12R-04S2D1	29.1	31.0	83.1	12	20.0	21.0	23.0	20.5	R1/2	19.4	123.5

トリプルバンジョー【金属】 TRIPLE BANJO【METAL BODY】



型式 Model	A	B	C	適用 チューブ 外径 Tube O. D. øD	E	二面幅 Spanner Flats H	L	P	ねじサイズ Thread T	チューブ 挿入寸法 Tube Insertion Depth	重量 Weight (g)
4-01S1D2	20.0	18.0	47.8	4	10.0	10.0	14.0	11.5	R1/8	15.0	58.5
6-01S1D2	21.7	19.0	53.8	6	12.0	12.0	15.0	13.5	R1/8	16.3	77.5
6-02S1D2	21.7	22.0	56.8	6	12.0	14.0	16.0	13.5	R1/4	16.3	83.0
8-01S1D2	23.7	20.0	59.9	8	14.0	14.0	16.0	15.5	R1/8	17.0	108.5
8-02S1D2	23.7	23.0	62.9	8	14.0	14.0	17.0	15.5	R1/4	17.0	112.5
8-03S1D2	23.7	24.0	63.9	8	14.0	17.0	17.6	15.5	R3/8	17.0	119.5
10-02S1D2	26.6	24.5	72.1	10	17.0	17.0	18.5	18.5	R1/4	17.8	182.5
10-03S1D2	26.6	25.5	73.1	10	17.0	17.0	19.1	18.5	R3/8	17.8	189.0
12-03S1D2	29.1	26.5	79.1	12	19.0	19.0	20.1	20.5	R3/8	19.4	239.0
12-04S1D2	29.1	30.5	83.1	12	19.0	21.0	22.5	20.5	R1/2	19.4	255.5

トリプルバンジョー【樹脂】 TRIPLE BANJO【RESIN BODY】

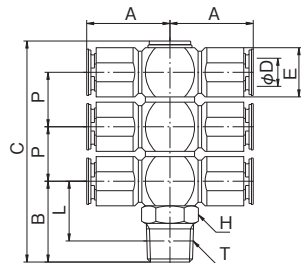


型式 Model	A	B	C	適用 チューブ 外径 Tube O. D. øD	øE	二面幅 Spanner Flats H	L	P	ねじサイズ Thread T	チューブ 挿入寸法 Tube Insertion Depth	重量 Weight (g)
4R-01S1D2	20.0	18.5	47.8	4	11.0	10.0	14.5	11.5	R1/8	15.0	27.5
6R-01S1D2	21.7	19.5	53.8	6	13.0	12.0	15.5	13.5	R1/8	16.3	38.5
6R-02S1D2	21.7	22.5	56.8	6	13.0	14.0	16.5	13.5	R1/4	16.3	47.5
8R-01S1D2	24.2	20.5	59.9	8	15.0	14.0	16.5	15.5	R1/8	17.5	56.5
8R-02S1D2	24.2	23.5	62.9	8	15.0	14.0	17.5	15.5	R1/4	17.5	60.5
8R-03S1D2	24.2	24.5	63.9	8	15.0	17.0	18.1	15.5	R3/8	17.5	68.0
10R-02S1D2	26.6	24.5	72.1	10	17.0	17.0	18.5	18.5	R1/4	18.3	87.5
10R-03S1D2	26.6	25.5	73.1	10	17.0	17.0	19.1	18.5	R3/8	18.3	92.0
12R-03S1D2	29.1	27.0	79.1	12	20.0	19.0	20.6	20.5	R3/8	19.4	116.0
12R-04S1D2	29.1	31.0	83.1	12	20.0	21.0	23.0	20.5	R1/2	19.4	129.5

タッチコネクター FUJI

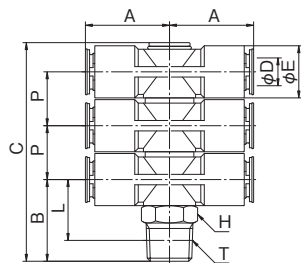
TOUCH CONNECTOR FUJI

トリプルバンジョー【金属】 TRIPLE BANJO【METAL BODY】



型式 Model	A	B	C	適用 チューブ 外径 Tube O. D. øD	E	二面幅 Spanner Flats H	L	P	ねじサイズ Thread T	チューブ 挿入寸法 Tube Insertion Depth	重量 Weight (g)
4-01D3	20.0	18.0	47.8	4	10.0	10.0	14.0	11.5	R1/8	15.0	64.5
6-01D3	21.7	19.0	53.8	6	12.0	12.0	15.0	13.5	R1/8	16.3	85.5
6-02D3	21.7	22.0	56.8	6	12.0	14.0	16.0	13.5	R1/4	16.3	90.5
8-01D3	23.7	20.0	59.9	8	14.0	14.0	16.0	15.5	R1/8	17.0	118.5
8-02D3	23.7	23.0	62.9	8	14.0	14.0	17.0	15.5	R1/4	17.0	122.5
8-03D3	23.7	24.0	63.9	8	14.0	17.0	17.6	15.5	R3/8	17.0	129.5
10-02D3	26.6	24.5	72.1	10	17.0	17.0	18.5	18.5	R1/4	17.8	201.0
10-03D3	26.6	25.5	73.1	10	17.0	17.0	19.1	18.5	R3/8	17.8	204.5
12-03D3	29.1	26.5	79.1	12	19.0	19.0	20.1	20.5	R3/8	19.4	262.0
12-04D3	29.1	30.5	83.1	12	19.0	21.0	22.5	20.5	R1/2	19.4	276.0

トリプルバンジョー【樹脂】 TRIPLE BANJO【RESIN BODY】



型式 Model	A	B	C	適用 チューブ 外径 Tube O. D. øD	øE	二面幅 Spanner Flats H	L	P	ねじサイズ Thread T	チューブ 挿入寸法 Tube Insertion Depth	重量 Weight (g)
4R-01D3	20.0	18.5	47.8	4	11.0	10.0	14.5	11.5	R1/8	15.0	29.5
6R-01D3	21.7	19.5	53.8	6	13.0	12.0	15.5	13.5	R1/8	16.3	42.0
6R-02D3	21.7	22.5	56.8	6	13.0	14.0	16.5	13.5	R1/4	16.3	48.0
8R-01D3	24.2	20.5	59.9	8	15.0	14.0	16.5	15.5	R1/8	17.5	61.5
8R-02D3	24.2	23.5	62.9	8	15.0	14.0	17.5	15.5	R1/4	17.5	65.5
8R-03D3	24.2	24.5	63.9	8	15.0	17.0	18.1	15.5	R3/8	17.5	73.5
10R-02D3	26.6	24.5	72.1	10	17.0	17.0	18.5	18.5	R1/4	18.3	93.5
10R-03D3	26.6	25.5	73.1	10	17.0	17.0	19.1	18.5	R3/8	18.3	98.0
12R-03D3	29.1	27.0	79.1	12	20.0	19.0	20.6	20.5	R3/8	19.4	122.0
12R-04D3	29.1	31.0	83.1	12	20.0	21.0	23.0	20.5	R1/2	19.4	135.5

Section A

Section B

Section C

Section D

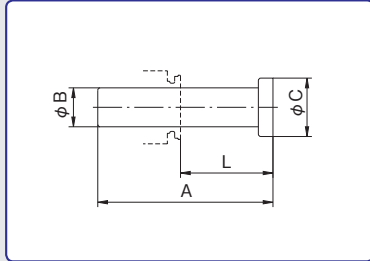
Section E

Section F

タッチコネクター FUJI

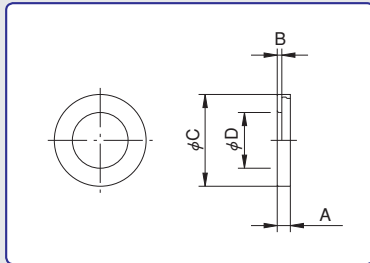
TOUCH CONNECTOR FUJI

ブラインドプラグ【樹脂】 BLIND PLUG【RESIN BODY】



型式 Model	A	φB	φC	L	重量 Weight (g)
RP-4	30.0	4.0	8.0	15.0	0.5
RP-6	36.0	6.0	10.0	19.7	1.0
RP-8	36.0	8.0	12.0	19.0	2.0
RP-10	40.0	10.0	14.0	22.2	2.5
RP-12	43.0	12.0	16.0	23.6	4.0

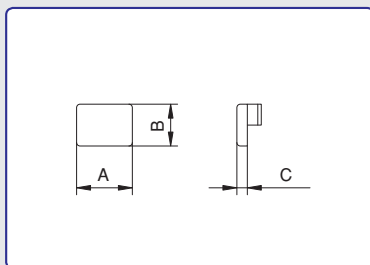
表示リング【樹脂】 INDICATOR RING【RESIN BODY】



型式 Model	A	B	φC	適用 チューブ外径 Tube O. D. φD	色 Color
4-CR	2.0	0.7	10.0	4	W・R・LB・Y・G
6-CR	2.0	0.7	12.0	6	W・R・LB・Y・G
8-CR	2.0	0.7	14.0	8	W・R・LB・Y・G
10-CR	2.0	0.7	17.0	10	W・R・LB・Y・G
12-CR	2.0	0.7	19.0	12	W・R・LB・Y・G

W(White)・・・白 R(Red)・・・赤 LB(Light Blue)・・・青 Y(Yellow)・・・黄 G(Green)・・・緑
※タッチコネクター FUJI 専用です。

表示プレート【樹脂】 INDICATOR PLATE



型式 Model	A	B	C	色 Color
FCP	8.0	6.0	1.5	W (White)・・・白 R (Red)・・・赤 LB (Light Blue)・・・青 Y (Yellow)・・・黄 G (Green)・・・緑

※タッチコネクター FUJI 専用です。

Section A

Section B

Section C

Section D

Section E

Section F